

速くて、カンタン！

新ペンギンガード

インターネット接続サービスも光回線もまとめて契約！

新ペンギンひかりって？

詳細は各ページをチェック！



新ペンギンひかり
▶▶▶ P.1



新ペンギンひかり電話
▶▶▶ P.2



新ペンギンひかりテレビ
▶▶▶ P.2



ペンギンガード
▶▶▶ P.3

新ペンギンひかり



サクサク快適 上り下り最大 1Gbps! ※1

新ペンギンひかりとは、NTT東日本・NTT西日本が提供する
インターネット接続サービスと**光回線**をセットにした光回線サービスです。

POINT
01
最大速度
1Gbps ※1
ネットサーフィンが
サクサク快適に!!

POINT
02
容量
無制限
パソコンやスマホ、
タブレットなど
複数つないでも安心

POINT
03
カンタン
設定
最初に設定をしておく
後は面倒な設定が
無くて楽チン!

月額
利用料

新ペンギンひかり
戸建住宅プラン
5,720 円/月

新ペンギンひかり
集合住宅プラン
4,620 円/月

※お申込み前に必ず、NTT東西のHPにて提供エリアをご確認ください。(P.5をご覧ください。)
※ご契約後使用するルーター機器、及びLANケーブル等をお客様ご自身でご用意ください。
裏表紙を必ずご確認ください

新ペンギンひかり10ギガ

最大通信速度 10Gbps! ※1

「新ペンギンひかり10ギガ」なら超高速インターネット回線で快適なネット環境へ!

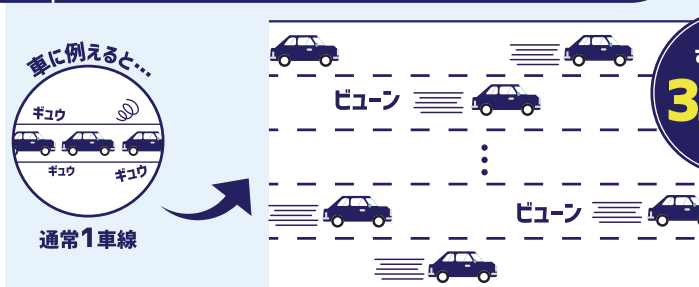
月額
利用料

新ペンギンひかり
10ギガ
戸建・集合ともに **6,820 円/月**
+ 10ギガ専用レンタルルーター **550 円/月**

※お申込み前に必ず、NTT東西のHPにて提供エリアをご確認ください。(P.5をご覧ください。)
※1 本サービスはベストエフォート型であるため、実使用速度を示すものではありません。

ゲーマー向けオプション

※新ペンギンひかり、新ペンギンひかり10ギガどちらのプランでも選択可能



高速 **A** プラン
動画生配信をしながら、
4K・8K映画の
視聴も叶う! VPN利用もOK
2,200 円/月

高速 **B** プラン
Aプランに加えてVPN等で
固定IP(日本アドレス)を
使いたい方はこちら
3,300 円/月

1 ※ご契約の際には事務手数料3,300円が発生します。 ※利用月の当月5日支払、カード決済のみとなります。

※価格は全て税込みです

新ペンギンひかりのオプションサービスも充実!

新ペンギンひかり電話



一般加入電話と比べて **通話料がオトク!**

例

NTTアナログ電話
県内 3分 44円

新ペンギンひかり電話なら
どこでも
(国内・固定番号のみ)

8.8円/3分

フレッツ光または他社コラボ光をご利用中なら、**工事不要**で設備や固定電話番号が**引継ぎ可能!**

月額
利用料

基本料金
550円/月

工事費についてはP.4をご覧ください。

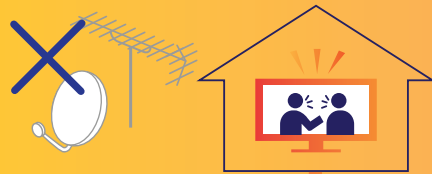
- ※ 新ペンギンひかり電話単体での契約はできません。
- ※ 通話料が別途発生します。
- ※ 通話料及びオプションの詳細は右記QRコードよりご覧ください。



新ペンギンひかりテレビ



アンテナ不要だから **映像がクリア!**



アンテナの代わりに光回線を使用して
地デジやBS (※1) が視聴出来るため
天候や電波状況に左右されにくい(※2)
クリアな映像を受信!

*CSの取次受付可 (CSはスカパー!と直接契約になります。)

月額
利用料

基本料金
825円/月

工事費についてはP.4をご覧ください。

- ※ 新ペンギンひかりテレビの単体での契約はできません。
- ※1 BSは別途契約やアンテナ等を用意することなく視聴可能です。
- ※2 豪雨など天候によっては受信できないことがあります。

- ※ NTT西日本地域で集合住宅の場合には、新ペンギンひかりテレビの契約はできません。
- ※ NTT東日本地域で集合住宅の場合には、光配線方式のみご利用可能です。

スカパー!の取次受付について

ご契約いただくことで、CSの多様な有償チャンネルをご視聴いただけます。

- ※ 新ペンギンひかりテレビオプションをご契約の方のみ選択可能
- ※ こちらは取次受付となり、スカパー!とお客様との直接契約となります

詳細はスカパー!へ
お問い合わせください。

その他オプション：有料明細の発行 330円/月 (各プランに対応)

※価格は全て税込みです

ウイルスからがっちり保護!

セキュリティソフト

ペンギンガード

powered by ESET ※1



ESET®は世界で1億以上のユーザーに利用されている
安心クオリティのセキュリティソフトです!

Windows

Mac

Android

対応

POINT
01

家族や友人との
シェアが可能



5台プランなら1契約で
ご家族やご友人含め、
最大5台まで使用可能!

POINT
02

手厚い
電話サポート付き



「まるごと安心パック」で
操作方法から他社ソフト
まで幅広くサポート!

POINT
03

親子で安心
ペアレンタルコントロール



お子様の端末での
有害サイトへのアクセスや
アプリ制限が可能!

月額
利用料

1台プラン 660円/月

5台プラン 880円/月

- ※1「ESET」はキャノンマーケティングジャパン株式会社が卸提供をしています。
- ※日割計算は行っており、毎月1日時点で契約中であれば満額請求となります。
- ※ペンギンガード単体での契約はできません。
- ※iPhone (iOS) にはセキュリティソフトを入れることができません。

まるごと安心パックについて

ペンギンガードをお申込みいただいた方には、セキュリティ機能に加えソフトウェアの「分からない」を気軽にサポートセンターに相談できるパックもついてくるのでさらに安心!

- ※製品認証キーをシェアしていれば、ご契約者様以外でもサポートを受けられます。
- ※新ペンギンひかりをご解約された場合はペンギンガードもご解約となります。
- ※まるごと安心パックについての内容は「ESET インターネット セキュリティ まるごと安心パック」に準じます。

NTTオプション一覧

リモートサポート

電話・遠隔対応 何度でも相談可能

無線LAN設定、プリンタ設定、アプリの使い方(LINE等)等
電話や遠隔操作でサポート。回数制限がなく、何度でも相談可。

基本料金

550円/月

※契約者ご本人のみ利用可

フルタイム出張修理

24時間対応可能

通常受付時間 9:00 ~ 17:00 のところ、24時間受付・修理対応可能。
急なトラブル、故障に備えておくと安心。

戸建住宅 &
ひかり10Gプラン

3,300円/月

集合住宅プラン

2,200円/月

工事出張設定サポート

端末設定代行

訪問対応

ルーターの設定はもちろん、パソコンやネット接続等周辺機器の設定を代行するため面倒な設定もプロにお任せ。
はじめてパソコンを使用する方も安心の説明付きパックもご用意。

パソコンはじめて
パック(デスクトップ)

20,000円

パソコンはじめて
パック(ノートPC)

19,000円

ルーター設定パック
withひかり電話

9,500円

ルーター設定パック

7,000円

単発サポートもご用意です。
各サポートの詳細は
右記 QRコードを読み取り
ご確認ください。



※転用・事業者変更(無派遣)の場合で、出張設定サポートをご利用される場合、業者派遣料金として8,000円が追加で発生します。

※価格は全て税込みです

▲ 各プラン工事費について

新ペンギンひかり		工事担当者のお伺いの有無は原則、 NTT 西日本及び NTT 東日本が判定いたします。	料金		
			一括払い	分割払い	
新規契約	戸建住宅	光コンセントが設置されていない※1 (屋内配線を新設する場合)	有派遣 工事	19,800円	24分割 払い ※2 ※3
	集合住宅	光コンセントまたは LAN 差し込み口が設置されていない (VDSL 方式 / 光配線方式をご利用で屋内配線を新設する場合)		16,500円	
事業者 変更		通信速度が変わらず工事不要の場合 (例: 1Gbps→1Gbps、10Gbps→10Gbps)	—	0円	
転用	戸建・集合	光コンセントまたは LAN 差し込み口が設置されている (LAN 方式の場合 / 光配線方式をご利用で屋内配線を新設しない場合)	有派遣 工事	8,360円	/
	戸建・集合	光回線ではあるが、速度が 100Mbps,200Mbps の場合	無派遣 工事	2,200円	
		通信速度が変わらず工事不要の場合 (例: 1Gbps→1Gbps、10Gbps→10Gbps)	—	0円	

※ご契約後使用するルーター機器、及びLANケーブルなど、
その他ご使用の際必要となる機器は必ずお客様自身でご用意下さい(裏表紙参照)

※ひかり10ギガプランをご契約の場合は専用レンタルルーターをご利用ください。

*4営業日前の15時以降の工事日の変更は原則できません。

*土日祝日(12月29日～1月3日も含む)に工事を実施する場合は、休日工事費3,300円が別途発生します。

*申込内容、設備状況によっては、工事費や派遣有無が変更となる場合がありますのでご注意ください。

※1 回線の引き込みはご自宅状況によってエアコンのダクトを利用したり、壁に穴を開ける可能性があります。(戸建プランの場合)

※2 分割払いは屋内配線新設かつ有派遣工事のみが対象となります。24分割以外の分割回数は受付できません。

※3 24回分割にした場合の分割金は、戸建プランは825円/月、集合プランの場合は初回699円、2回目以降687円/月となります。

新ペンギンひかり電話		下記はあくまで目安です。お住まいの状況や 契約状況により料金が変動する可能性があります。	料金
工事費	基本工事費 + 交換機等工事費		1,100円～6,050円 ※工事担当者が判断します
	その他 工事費	同番移行 ※4	2,200円
		発信者番号通知の変更	770円
		設置費 ひかり電話を設置する場合にかかる費用です。 ひかり回線と同時工事、又はNTTが無派遣工事と判断した場合は不要です。	1,650円

*インターネット回線は無派遣工事可能ですが、現在の加入電話等からひかり電話への番号ポータビリティ工事のみが起因となりインターネット回線が有派遣工事となる場合は、インターネット回線の工事費は2,200円(基本工事費:1,100円、交換機等工事費:1,100円)となります。

*複数チャネル且つ複数番号の場合は、別途お客様で機器設定が必要です。

*4 加入電話等を利用休止して、同一電話番号を新ペンギンひかり電話でご利用される場合の費用です。別途、加入電話等の利用休止工事費はNTT東日本・NTT西日本へお支払いいただく必要があります。

新ペンギンひかりテレビ				
① 初期費用	② 基本工事費	③ 屋内同軸配線工事費※5		合計金額(①+②+③)
3,080円	3,300円	テレビ1台	7,150円	13,530円
		テレビ4台まで	21,780円	28,160円
		自分で設置※6	0円	6,380円

※5 ③ 屋内同軸配線工事費はあくまで目安であり、テレビ設置状況によっては料金が変わります。

※6 分配器や分波器、増幅器など配線知識のある方や、既に配線済みの方のみお選びください。

各工事費は工事完了月の翌月の基本料金請求と同時にご請求いたします。
追加工事費用等その他費用は一括でNTT様よりご請求となります。(追加費用が発生する場合はご契約者様了承のもとで実施)

※価格は全て税込みです

お申込みからご利用開始までの流れ

お申込みからご利用開始まで戸建住宅は約1~2か月、

集合住宅は【最短】2週間となります。(工事日等により異なります)

お申し込み状況によっては日数をいただく可能性がございますので、予めご了承ください。

step
01

新規契約 or 転用・事業者変更

転用、事業者変更の方は転用承諾番号・事業者変更承諾番号の取得が必要です。
詳細は本冊子P.6、裏表紙をご覧ください。

step
02

エリア検索

現在お住まいの住所と設置先住所が異なる、または新規契約の場合は、設置先住所がNTT提供エリアに該当するかご確認をお願いいたします。

※ 中間付近にお住まいの方は両方でエリア検索をお願いいたします
※ フレッツ光ネクスト：1ギガ フレッツ光クロス：10ギガ



step
03

申し込み

代理店よりご紹介いただき登録をお願いいたします。

工事日はお申込み時に工事の希望日について選択いただき、NTTが決定いたします。

工事日調整や設備確認等で「新ペンギンひかり開通センター」からお客様へご連絡させていただきます場合がございます。

※ ご契約の際には事務手数料3,300円が発生します

step
04

工事日決定と書類送付

工事日が決定しましたら、メールにてお知らせします。また、一般社団法人日本自由化事業協会から「ご契約内容のご案内」「重要事項説明書」の2点をお届けしますのでご確認ください。

※ 工事日(確定)は「ご契約内容のご案内」にも記載しております

※ ペンギンガードをご契約した場合は、ペンギンガードの「重要事項説明書」「インストール方法」もお送りします

※ **ご契約後使用するルーター機器、及びLANケーブルなど、その他ご利用の際必要となる機器は「ご契約内容のご案内」をご確認の上、必ずお客様自身でご用意ください。(裏表紙をご覧ください)**

※ ひかり10ギガプランをご契約の場合は専用レンタルルーターをご利用ください。

step
05

有派遣工事 or 無派遣工事の実施

※ 派遣工事の有無はNTTが決定いたします。

※ 無派遣工事の場合、ONU(終端装置)はNTTより配送されます。

ご利用開始

「転用承諾番号」「事業者変更承諾番号」

の有効期限は取得日含めて15日です。

お申込み時に有効期限が10日以上残っている必要があります。

転用承諾番号メモ

こちらはNTT回線転用時のメモ用紙としてご活用ください。

転用承諾番号取得前に下記4点をご用意ください

1. フレッツ光のお客様ID、またはひかり電話番号
2. フレッツ光のご契約者名
3. フレッツ光のご利用場所住所
4. フレッツ光のご利用料金支払い方法及び関連情報

下記の①～⑤をNTTのWEBサイトまたはお電話で取得してください

- ① 転用承諾番号
- ② 転用承諾番号の有効期限
- ③ ご利用中のフレッツ光サービス
- ④ ご利用中のフレッツ光のオプションサービス
- ⑤ 現在ご利用中のレンタル機器

① 転用承諾番号

--	--	--	--	--	--	--	--	--	--	--	--	--	--	--	--	--	--	--	--

② 転用承諾番号の有効期限

2	0			年			月			日
---	---	--	--	---	--	--	---	--	--	---

NTT東日本・西日本ご連絡先

東日本エリアにお住まいの方

WEB: <https://flets.com/tenyou/>
(営業時間 8:30～22:00)

TEL: 0120-140-202
(営業時間 9:00～17:00)



西日本エリアにお住まいの方

WEB: <https://flets-w.com/collabo/>
(営業時間 7:00～翌1:00)

TEL: 0120-553-104
(営業時間 9:00～17:00)



※WEB・TELともに年中無休(年末年始12/29～1/3を除く)

※WEB・TELともに年中無休(年末年始12/29～1/3を除く)

事業者変更承諾番号メモ

こちらは事業者変更時のメモ用紙としてご活用ください。

下記①～⑥をご利用中の光コラボ事業者様にて取得・ご確認ください

- ① 事業者変更承諾番号
- ② 事業者変更承諾番号の有効期限
- ③ CAF・COP番号
- ④ ご利用中の事業者名
- ⑤ ご利用中のコラボ光のオプションサービス
- ⑥ 現在ご利用中のレンタル機器

① 事業者変更承諾番号

--	--	--	--	--	--	--	--	--	--	--	--	--	--	--	--	--	--	--	--

② 事業者変更承諾番号の有効期限

2	0			年			月			日
---	---	--	--	---	--	--	---	--	--	---

⚠️ ご契約にあたっての注意事項

ご契約前

転用・事業者変更の場合にはお申込みの前に移転元事業者様にて「**転用承諾番号**」「**事業者変更承諾番号**」を取得していただく必要があります。

※上記2点はP.6の「**転用承諾番号メモ**」「**事業者変更承諾番号メモ**」をご活用いただき、お客様自身で必ずお控えください。

NTTから転用の場合

NTTの東日本または西日本へご連絡いただき、「**転用承諾番号**」の取得をお願いします。

事業者変更の場合

現在ご利用いただいているコラボ光事業者様へご連絡いただき、「**事業者変更承諾番号**」の取得をお願いします。

ご契約後

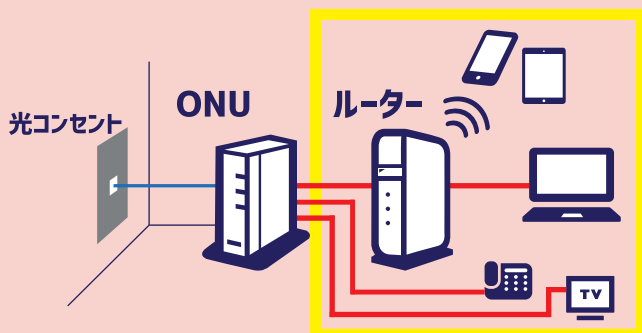
移転元事業者とのご契約は通常、工事が完了と同時に解約となりますがご契約事業者によって異なる場合がございます。

移転前のプロバイダに関する解約のお手続きが必要な場合は、お客様から直接移転元事業者様へご連絡いただき、解約方法や費用をご確認の上、解約手続きを必ず行ってください。

解約の手続きのタイミングによって、移転元事業社の月額料金と弊社の月額料金が重複する場合がございます。

新ペンギンひかりの最低利用期間は24ヶ月です(自動更新無し)。

黄枠内のルーター機器、及び赤線で描かれた LAN ケーブルなど、その他ご使用の際必要となる機器は必ずお客様ご自身でご用意ください。



※上図はONU(終端装置)とルーター分離型の配線例です。

ルーターについて

- ・サービスに対応した機器をご用意ください。対応機器の詳細は、ご契約後の「**ご契約内容のご案内**」をご確認ください。

ケーブルについて

- ・LANケーブルのバージョンは「**カテゴリ6A**」以上をお選びください。
- ・ケーブルの長さはご自宅の環境によってお選びください。

※ ONUと直接パソコンを接続するのはセキュリティ上問題があり、ウイルスの攻撃から保護されませんので絶対におやめください。
(ホームゲートウェイとの接続であれば問題ございません。)

※ひかり10ギガプランをご契約の場合は専用レンタルルーターをご利用ください。

当社が提供する電気通信役務は初期契約解除制度の対象です。

サービス提供元 (電気通信事業番号 C-27-01788)



一般社団法人 日本自由化事業協会

TEL 052-753-3636

住所 〒464-0850 愛知県名古屋市千種区今池 5-1-5 12F

届出媒介等業務受託者 (届出番号)

名前

TEL

住所

苦情およびお問合わせ先

一般社団法人 日本自由化事業協会

TEL 052-753-3636

052-784-6322

e-mail support@jlba.club

営業時間 10:00 ~ 18:00

定休日 土日祝日